

Куда впадают клещи

Попав на тело человека,

клещ присасывается к коже

в волосистой части головы,

в ушных раковинах, на шее,

ключицах, в подмышечных

впадинах, на груди, руках,

спине, пояснице, в паху.



Кожа головы

Шея



Незащищенные
одеждой
места

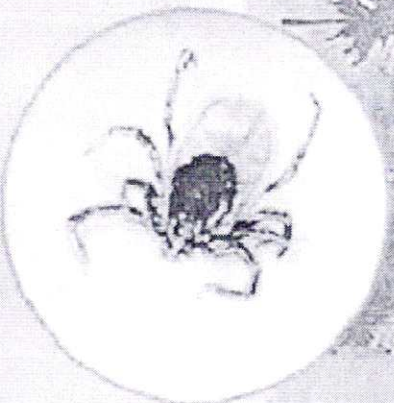


Подмышечные
впадины

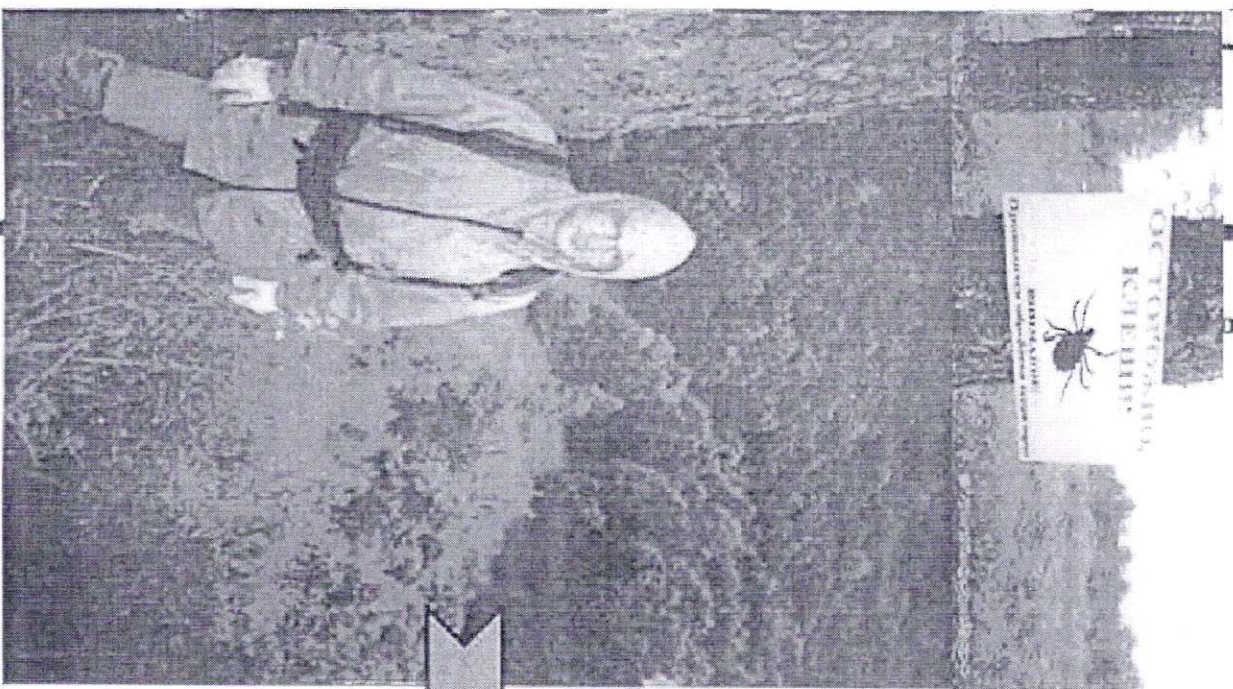
Даже если вы одеты
в кофту с длинными рукавом,
клещ все равно
может пробраться
через открытые участки тела

НОГИ

В этом месте клещ
может пробраться
к коже



Защити себя при походе в лес



Надевайте светлую одежду, на ней хорошо видно клещей, желательна гладкую, за нее им сложнее цепляться

Одежда должна быть с длинными рукавами и плотно прилегающими к запястью манжетами

Всегда заправляйте одежду в штаны

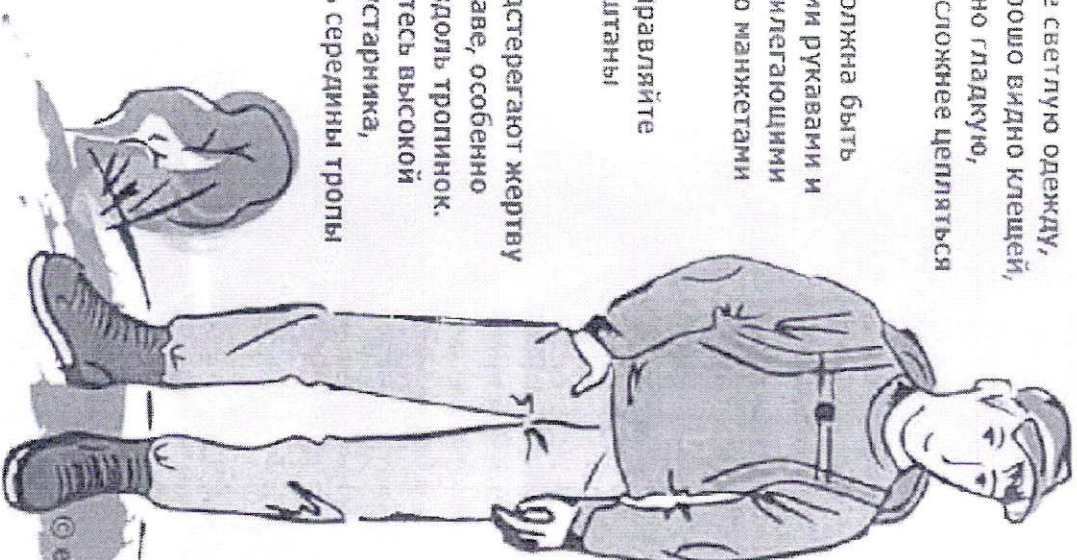
Клещи подстерегают жертву сидя на траве, особенно их много вдоль тропинок. Остерегайтесь высокой травы и кустарника, держитесь середины тропы

Обязательно надевайте головной убор

Обрабатывайте одежду акарицидными или репеллентными препаратами



Надевайте штаны, заправляйте их в носки или высокую и закрытую обувь



Если вас укусил клещ, необходимо немедленно обратиться

к врачу!

Признаки укуса клещом



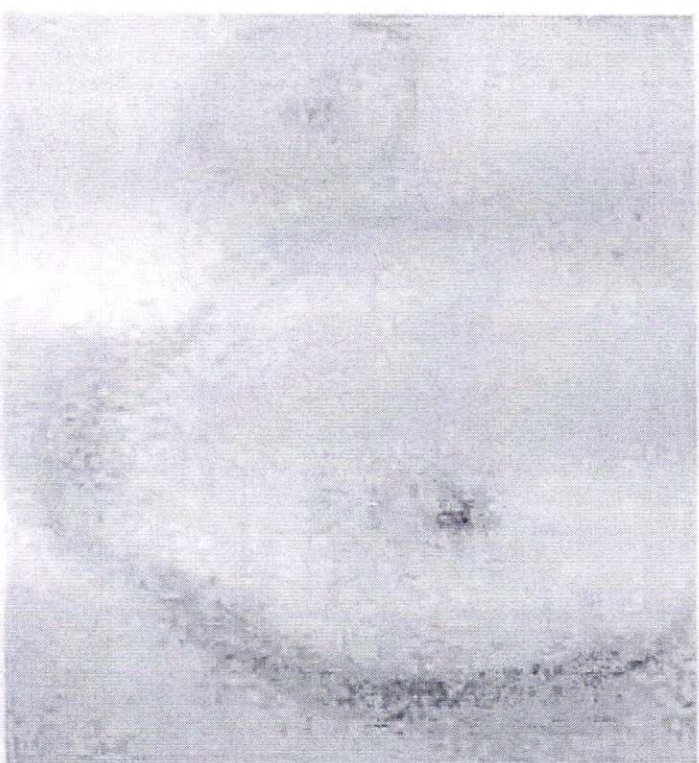
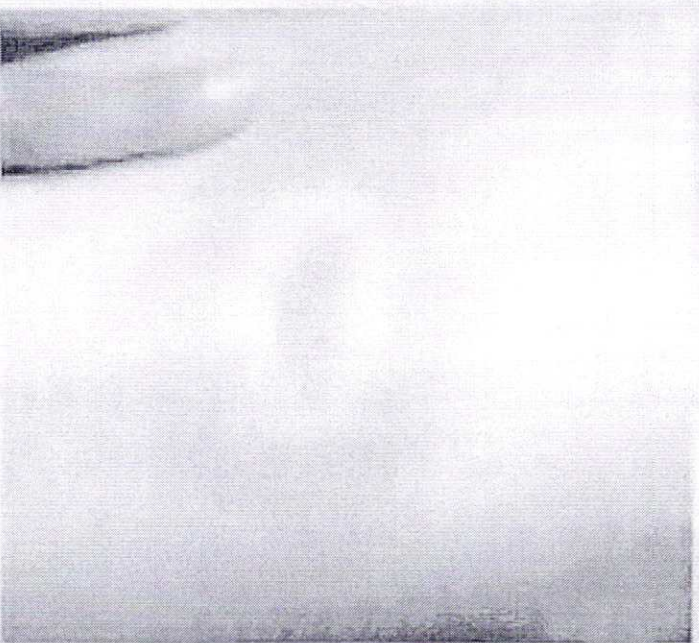
В месте укуса – ощущение жжения, покраснение, дискомфорт.

Появляются: головная боль, повышенная температура до 39°-41°, нарушение сна, быстрая утомляемость, психические расстройства, мышечные боли, покраснение лица, шеи, глаз.



Симптомы боррелиоза

- Эритема на месте укуса через 2-30 дней



- Пятно без лечения сохраняется 2-3 нед. затем исчезает.

Через 1-1,5 мес развиваются признаки поражения нервной системы, сердца, суставов.